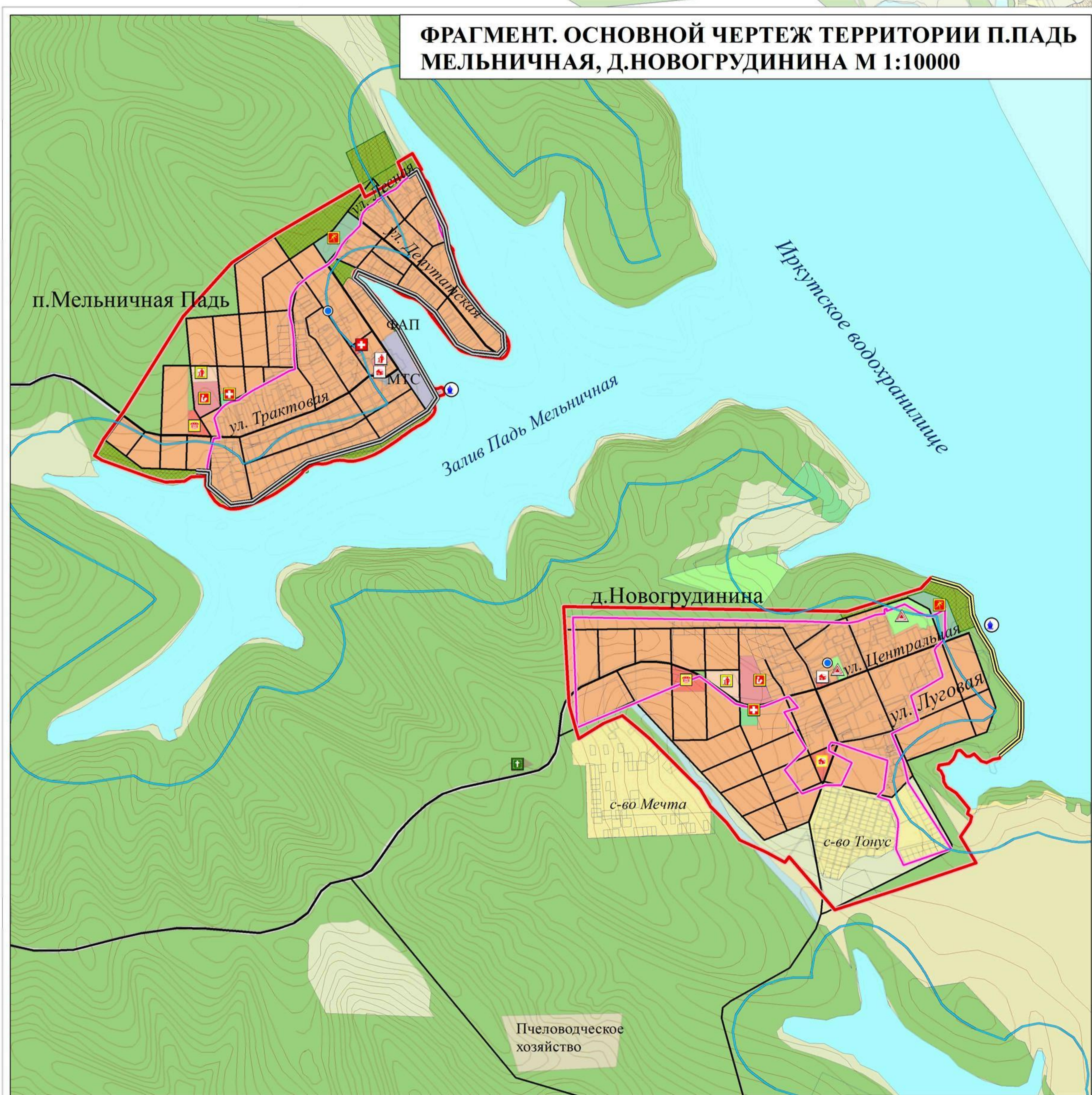


ГЕНЕРАЛЬНЫЙ ПЛАН МАРКОВСКОГО ГОРОДСКОГО ПОСЕЛЕНИЯ
ОСНОВНОЙ ЧЕРТЕЖ ТЕРРИТОРИИ МАРКОВСКОГО ГОРОДСКОГО ПОСЕЛЕНИЯ М 1:25000.
ОСНОВНОЙ ЧЕРТЕЖ ТЕРРИТОРИИ ПОС. ПАДЬ МЕЛЬНИЧНАЯ, Д. НОВОГРУДИНИНА М 1:10000

ФРАГМЕНТ. ОСНОВНОЙ ЧЕРТЕЖ ТЕРРИТОРИИ П.ПАДЬ МЕЛЬНИЧНАЯ, Д.НОВОГРУДИНИНА М 1:10000



- УСЛОВНЫЕ ОБОЗНАЧЕНИЯ**
- ГРАНИЦА МУНИЦИПАЛЬНОГО ОБРАЗОВАНИЯ "ГОРОД ИРКУТСК"
 - ГРАНИЦА МАРКОВСКОГО МУНИЦИПАЛЬНОГО ОБРАЗОВАНИЯ
 - ПЛАНИРУЕМЫЕ ГРАНИЦЫ НАСЕЛЕННЫХ ПУНКТОВ
 - СУЩЕСТВУЮЩИЕ ГРАНИЦЫ НАСЕЛЕННЫХ ПУНКТОВ
 - ГРАНИЦА ЦЕНТРАЛЬНОЙ ЭКОЛОГИЧЕСКОЙ ЗОНЫ БАЙКАЛЬСКОЙ ПРИРОДНОЙ ТЕРРИТОРИИ
- ИСПОЛЬЗОВАНИЕ ТЕРРИТОРИИ**
- ГРАНИЦЫ ЗЕМЕЛЬНЫХ УЧАСТКОВ
- ПРОЕКТНОЕ ЗОНИРОВАНИЕ ТЕРРИТОРИИ**
- ЖИЛЫЕ ЗОНЫ**
- ЗОНЫ ЗАСТРОЙКИ ИНДИВИДУАЛЬНЫМИ ЖИЛЬНЫМИ ДОМАМИ
 - ЗОНЫ ЗАСТРОЙКИ СРЕДНЕЭТАЖНЫМИ ЖИЛЬНЫМИ ДОМАМИ (3-5 эт)
 - ЗОНЫ ЗАСТРОЙКИ ДОМАМИ ПЕРЕМЕННОЙ ЭТАЖНОСТИ (2-6 эт)
 - ЗОНЫ ОБЪЕКТОВ ДЕТСКИХ ДОШКОЛЬНЫХ УЧРЕЖДЕНИЙ
 - ЗОНЫ ОБЪЕКТОВ НАЧАЛЬНОГО И СРЕДНЕГО ОБЩЕГО ОБРАЗОВАНИЯ, ВНЕШКОЛЬНЫХ УЧРЕЖДЕНИЙ
 - ЗОНЫ ПЕРСПЕКТИВНОГО РАЗВИТИЯ
- ОБЩЕСТВЕННО-ДЕЛОВЫЕ ЗОНЫ**
- ЗОНЫ ОБЪЕКТОВ ОБЩЕСТВЕННО-ДЕЛОВОГО И КОММЕРЧЕСКОГО НАЗНАЧЕНИЯ
 - ЗОНЫ РАЗМЕЩЕНИЯ НАУЧНО-ИССЛЕДОВАТЕЛЬСКИХ УЧРЕЖДЕНИЙ
 - ЗОНЫ РАЗМЕЩЕНИЯ ОБЪЕКТОВ СРЕДНЕГО И ВЫСШЕГО ПРОФЕССИОНАЛЬНОГО ОБРАЗОВАНИЯ
 - ЗОНЫ РАЗМЕЩЕНИЯ ОБЪЕКТОВ КУЛЬТУРЫ, КУЛЬТОВЫХ ЗДАНИЙ
 - ЗОНЫ РАЗМЕЩЕНИЯ ОБЪЕКТОВ ЗДРАВООХРАНЕНИЯ И СОЦИАЛЬНОГО ОБЕСПЕЧЕНИЯ
- ПРОИЗВОДСТВЕННЫЕ ЗОНЫ**
- ЗОНЫ РАЗМЕЩЕНИЯ ПРОИЗВОДСТВЕННЫХ ОБЪЕКТОВ II-III КЛАССА ОПАСНОСТИ
 - ЗОНЫ РАЗМЕЩЕНИЯ ПРОИЗВОДСТВЕННЫХ ОБЪЕКТОВ IV, V КЛАССА ОПАСНОСТИ
 - ЗОНЫ КОММУНАЛЬНЫХ И СКЛАДСКИХ ОБЪЕКТОВ V-IV КЛАССА ОПАСНОСТИ
 - ЗОНЫ ОЗЕЛЕНЕНИЙ САНИТАРНО-ЗАЩИТНЫХ ЗОН, САНИТАРНЫХ РАЗРЫВОВ, ОХРАННЫХ ЗОН
 - ЗОНЫ ОБЪЕКТОВ ИНЖЕНЕРНОЙ И ТРАНСПОРТНОЙ ИНФРАСТРУКТУРЫ
 - ЗОНЫ ОБЪЕКТОВ ИНЖЕНЕРНОЙ ИНФРАСТРУКТУРЫ
 - ЗОНЫ РАЗМЕЩЕНИЯ ОБЪЕКТОВ ТРАНСПОРТА
 - ЗОНЫ ОБЪЕКТОВ ВОДНОГО ТРАНСПОРТА ТРАНСПОРТА
 - ЗОНЫ СЕЛЬСКОХОЗЯЙСТВЕННОГО ИСПОЛЬЗОВАНИЯ
 - ЗОНЫ СЕЛЬСКОХОЗЯЙСТВЕННЫХ УГОДИЙ
 - ЗОНЫ ОБЪЕКТОВ СЕЛЬСКОХОЗЯЙСТВЕННОГО НАЗНАЧЕНИЯ
 - ЗОНЫ РАЗМЕЩЕНИЯ САДОВОДСТВ И ДАЧНОГО ХОЗЯЙСТВА
- ЗОНЫ РЕКРЕАЦИОННОГО НАЗНАЧЕНИЯ**
- ЗОНЫ ГОРОДСКИХ ЛЕСОВ
 - ЗОНЫ ПРИРОДНОГО ЛАНДШАФТА
 - ЗОНЫ ПРЕДНАЗНАЧЕННЫЕ ДЛЯ АКТИВНОГО ОТДЫХА И ТУРИЗМА
 - ЗОНЫ ПАРКОВ, СКВЕРОВ, БУЛЬВАРОВ
 - ЗОНЫ РАЗМЕЩЕНИЯ ФИЗИКУЛЬТУРНО-СПОРТИВНЫХ ОБЪЕКТОВ
 - ЗОНЫ ВОДНЫХ ОБЪЕКТОВ
- ЗОНЫ СПЕЦИАЛЬНОГО НАЗНАЧЕНИЯ**
- ЗОНЫ РЕЖИМНЫХ ОБЪЕКТОВ
 - ЗОНЫ КЛАДБИЩ
 - ЗОНЫ РАЗМЕЩЕНИЯ ОТХОДОВ ПОТРЕБЛЕНИЯ
- ТЕРРИТОРИАЛЬНЫЕ ОГРАНИЧЕНИЯ**
- ОХРАНА ВОДНЫХ ОБЪЕКТОВ**
- ВОДООХРАННЫЕ ЗОНЫ
 - ПРИБРЕЖНО-ЗАЩИТНЫЕ ПОЛОСЫ
- ЗОНЫ САНИТАРНОЙ ОХРАНЫ ИСТОЧНИКОВ ВОДОСНАБЖЕНИЯ**
- II И III ПОЯС САНИТАРНОЙ ОХРАНЫ ЕРШОВСКОГО ВОДОЗАБОРА
- САНИТАРНО-ЗАЩИТНЫЕ ЗОНЫ, САНИТАРНЫЕ РАЗРЫВЫ**
- РЕКОМЕНДУЕМЫЕ СанПин 2.21.2.1.1200-03 (изм)
 - САНИТАРНО-ЗАЩИТНЫЕ ЗОНЫ, САНИТАРНЫЕ РАЗРЫВЫ
- ОХРАННЫЕ ЗОНЫ ОБЪЕКТОВ ИНЖЕНЕРНОЙ И ТРАНСПОРТНОЙ ИНФРАСТРУКТУРЫ**
- ОХРАННЫЕ ЗОНЫ ЛИНИЙ ЭЛЕКТРОПЕРЕДАЧИ
 - ПРИДОРОЖНЫЕ ПОЛОСЫ АВТОМОБИЛЬНЫХ ДОРОГ
- ТЕРРИТОРИИ, В ГРАНИЦАХ КОТОРЫХ ПРОИЗВОДИТСЯ РЕГУЛИРОВАНИЕ ХОЗЯЙСТВЕННОЙ ДЕЯТЕЛЬНОСТИ**
- ТЕРРИТОРИЯ, ОБЛАДАЮЩАЯ ПРИЗНАКАМИ АРХЕОЛОГИЧЕСКОГО НАСЛЕДИЯ
- ОСОБО ОХРАНЯЕМЫЕ ТЕРРИТОРИИ И ОБЪЕКТЫ**
- ТЕРРИТОРИИ ИСТОРИКО-КУЛЬТУРНОГО НАЗНАЧЕНИЯ
 - ОБЪЕКТЫ АРХЕОЛОГИЧЕСКОГО НАСЛЕДИЯ
 - ПАМЯТНИКИ АРХЕОЛОГИИ
 - ТЕРРИТОРИИ ОБЪЕКТОВ АРХЕОЛОГИЧЕСКОГО НАСЛЕДИЯ
 - ТЕРРИТОРИЯ В ГРАНИЦАХ ДОСТОПРИМЕЧАТЕЛЬНОГО МЕСТА
- ОСОБО-ОХРАНЯЕМЫЕ ПРИРОДНЫЕ ТЕРРИТОРИИ**
- ФГУ ПРИБАЙКАЛЬСКИЙ НАЦИОНАЛЬНЫЙ ПАРК
- МЕСТОРОЖДЕНИЯ И РИЗОВЛЕНИЯ ПОЛЕЗНЫХ ИСКОПАЕМЫХ**
- КИРПИЧНОЕ СЫРЬЕ
 - МЕСТОРОЖДЕНИЕ ТОРФА
- ТЕРРИТОРИИ ТРЕБУЮЩИЕ ИНЖЕНЕРНОЙ ПОДГОТОВКИ**
- ЗАБОЛОНЧЕННЫЕ ТЕРРИТОРИИ

- ОБЪЕКТЫ КАПИТАЛЬНОГО СТРОИТЕЛЬСТВА**
- СУЩЕСТВУЮЩИЕ ПРОЕКТИРУЕМЫЕ**
- СОЦИАЛЬНАЯ ИНФРАСТРУКТУРА
 - УПРАВЛЕНИЕ И БАНКОВСКАЯ ДЕЯТЕЛЬНОСТЬ
 - АДМИНИСТРАЦИЯ
 - ОБРАЗОВАНИЕ
 - ОБЪЕКТЫ ВНЕШКОЛЬНОГО ОБРАЗОВАНИЯ
 - ОБЪЕКТЫ НАЧАЛЬНОГО ОБЩЕГО И СРЕДНЕГО (ПОЛНОГО) ОБРАЗОВАНИЯ
 - ОБЪЕКТЫ ЗДРАВООХРАНЕНИЯ И СОЦИАЛЬНОГО ОБЕСПЕЧЕНИЯ, СУЩЕСТВУЮЩИЕ
 - КУЛЬТУРА И ИСКУССТВО
 - КУЛЬТОВЫЕ ОБЪЕКТЫ
 - КЛУБ, БИБЛИОТЕКА
 - ТОРГОВЛЯ
 - ОБЪЕКТЫ ОБЩЕСТВЕННО-ДЕЛОВОГО НАЗНАЧЕНИЯ
 - ФИЗИКУЛЬТУРА И СПОРТ
 - СПОРТИВНЫЕ ОБЪЕКТЫ, СУЩЕСТВУЮЩИЕ
 - ОДОРОВИТЕЛЬНЫЕ И СПОРТИВНЫЕ ЛАГЕРЯ
 - ТУРБАЗЫ, БАЗЫ ОТДЫХА
- ИНЖЕНЕРНАЯ ИНФРАСТРУКТУРА**
- ТЕПЛОСНАБЖЕНИЕ
 - НОВОИРКУТСКАЯ ТЭЦ
 - ЭЛЕКТРОСНАБЖЕНИЕ
 - ЭЛЕКТРОПОДСТАЦИИ
 - ЛИНИИ ЭЛЕКТРОПЕРЕДАЧИ
 - ПЛОТИНА ГЭС
 - ВОДОСНАБЖЕНИЕ
 - ВОДОЗАБОР
 - МАГИСТРАЛЬНЫЙ ВОДОВОД НА Г.ШЕЛЕХОВ
 - ВОДООТВЕДЕНИЕ
 - СТРОИТЕЛЬСТВО КАНАЛИЗАЦИОННЫХ ОЧИСТНЫХ СООРУЖЕНИЙ
 - СВЯЗЬ, РАДИОВЕЩАНИЕ, ТЕЛЕВИДЕНИЕ
 - РАДИОСТАНЦИЯ
 - САНИТАРНАЯ ОЧИСТКА
 - ПОЛИГОН ТБО
 - ЗОЛОТОВАЛ
 - КЛАДБИЩЕ
 - ЛИКВИДАЦИЯ ЧС
 - ПОЖАРНЫЕ ДЕПО
 - РЕЖИМНЫЕ ОБЪЕКТЫ
 - ИСПРАВИТЕЛЬНАЯ КОЛОНИЯ №19
- ТРАНСПОРТНАЯ ИНФРАСТРУКТУРА**
- СООРУЖЕНИЯ И УСТРОЙСТВА ДЛЯ ХРАНЕНИЯ И ОБСЛУЖИВАНИЯ ТРАНСПОРТНЫХ СРЕДСТВ
 - АВТОЗАПРАВочные СТАНЦИИ
 - ГАЗОЗАПРАВочные СТАНЦИИ
 - АВТОМОБИЛЬНЫЙ ТРАНСПОРТ
 - АВТОДОРОГА ФЕДЕРАЛЬНОГО НАЗНАЧЕНИЯ
 - АВТОДОРОГА МЕСТНОГО НАЗНАЧЕНИЯ
 - ОСНОВНЫЕ ЖИЛЫЕ УЛИЦЫ
 - ВТОРОСТЕПЕННЫЕ ЖИЛЫЕ УЛИЦЫ
 - ПРОЕКТИРУЕМАЯ МАГИСТРАЛЬНАЯ АВТОДОРОГА
 - ПРОЕКТИРУЕМЫЕ АВТОДОРОГИ
 - ЖЕЛЕЗНОДОРОЖНЫЙ ТРАНСПОРТ
 - ЖЕЛЕЗНОДОРОЖНАЯ МАГИСТРАЛЬ
 - ВОДНЫЙ ТРАНСПОРТ
 - ПРИСТАНИ, ПРИЧАЛЫ
 - ЯХТ КЛУБ